




NÁZEV STAVBY : MODERNIZACE LÁZEŇSKÉHO DOMU "THERMIA"			
DRUH STAVBY : Modernizace			
MÍSTO STAVBY : ul. Moravská 239/4, 360 01 Karlovy Vary			
SCHEMA STAVBY : 			
INVESTOR		RAŽITKO:	
Zařízení služeb ministerstva vnitra Přípotoční 300/12, 101 00 Praha IČ/DIČ: 67779999 / CZ67779999			
MANAŽER			
Ing. David Šamánek			
GENERÁLNÍ PROJEKTANT			
	Kokes partners s.r.o. Podnádražní 910, 190 00 Praha 9 IČ/DIČ: 29023033 / CZ29023033	ODP. PROJEKTANT :	
		MgA. Premysl Kokeš	
		ČKA 3592	
ZPRACOVATEL ČÁSTI PROJEKTU :			
	VYPRACOVAL :	HIP:	
	Ing. Jiří Tvrďý	Ing. arch. Lukáš Bruthans	
	Marek Buchtele		
	Jiří Peterka	KONTROLOVAL:	
		Ing. arch. Václav Čermák	
STUPEŇ : DOKUMENTACE PRO ZADÁNÍ A PROVEDENÍ STAVBY (PZS)			
D DOKUMENTACE STAVBY			
D.1 DOKUMENTACE STAVEBNÍHO OBJEKTU			
D.1.1 ARCHITEKTONICKO-STAVEBNÍ ŘEŠENÍ			
D.1.1.11. DETAILS			
D.1.1.11. DETAILS		ID: D.1.1.11	ČÍSLO PARÉ :
ČÍSLO PŘÍLOHY	NÁZEV PŘÍLOHY : DETAILY		
NÁZEV SOUBORU : D.1.1.11_DETAIL.dwg			
NÁZEV SOUBORU : D.1.1.11_DETAIL.pdf			
DATUM :	04 / 2016	FORMÁT :	1 x A4
		MĚŘÍTKO:	-
DOKUMENTACI LZE UŽÍVAT POUZE VE SMYSLU PŘÍSLUŠNÉ SMLOUVY O DÍLO. VÝKRES, ČI JEHO ČÁST, MŮŽE BYT KOPIROVÁN NEBO JINÝM ZPŮSOBEM ROZŠÍŘOVÁN POUZE PO PŘEDCHOZÍM SOUHLASU ZHOTOVITELE DOKUMENTACE			

OBSAH:

DT.01	Napojení SDK příčky	4/23
DT.02	Vedení ÚT v podlaze	5/23
DT.03	Ostění historických dveří	6/23
DT.04	Ostění špaletového okna	7/23
DT.05	Nadpraží špaletového okna	8/23
DT.06	Okapová římsa	9/23
DT.07	Hřeben	10/23
DT.08	Okapní žlab světlíky	11/23
DT.09	Obvodový plášť dostavba	12/23
DT.10	Žlab dostavba	13/23
DT.11	Sanace zhlaví trámů	14/23
DT.12	Vikýř - podélný řez	15/23
DT.13	Vikýř - příčný řez	16/23
DT.14	Napojení SDK příčky	17/23
DT.15	Schodiště Balnea	18/23
DT.16	Schodiště Balnea	19/23
DT.17	Schodiště Balnea	20/23
DT.18	Spojovací krček	21/23
DT.19	Spojovací krček	22/23
DT.20	Spojovací krček	23/23

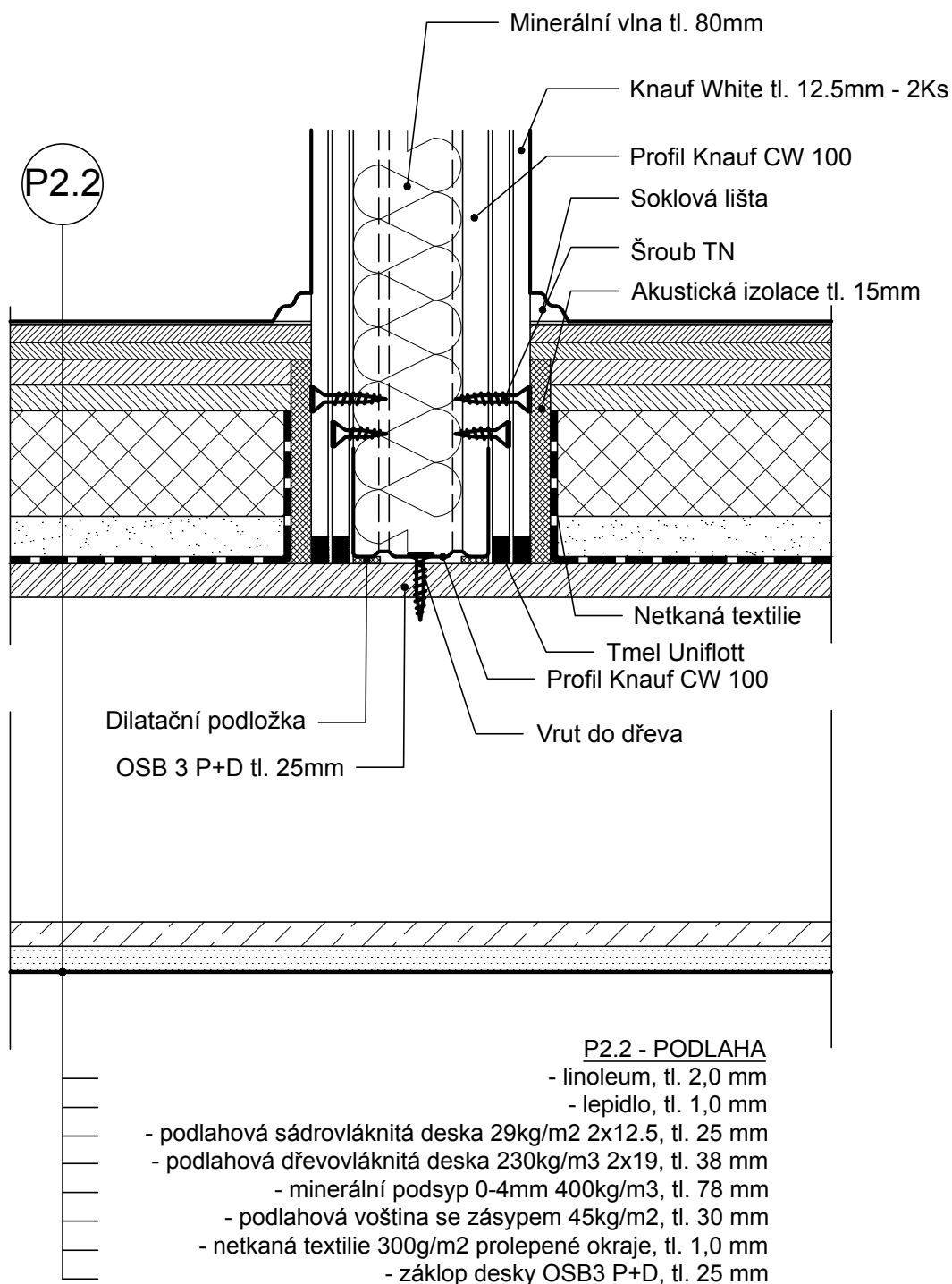
POZNÁMKY:

ZHOTOVITEL STAVBY JE POVINEN VYPRACOVAT SEZNAM DOPLŇKŮ A ZMĚN, KE KTERÝM DOSPĚL PŘI KONTROLE DOKUMENTACE PRO PROVEDENÍ STAVBY A PŘI REALIZACI STAVBY. TYTO ZMĚNY A DOPLŇKY JE TŘEBA KONZULTOVAT SE ZPRACOVATELEM PROJEKTOVÉ DOKUMENTACE, JINAK ZA TYTO ZMĚNY NENESE ZPRACOVATEL PROJEKTOVÉ DOKUMENTACE ZODPOVĚDNOST. ZMĚNY A UPŘESNĚNÍ PROJEKTOVÉ DOKUMENTACE, VČETNĚ TYPICKÝCH DETAILŮ, KTERÉ BUDE ZHOTOVITEL STAVBY VYŽADOVAT, BUDOU PŘEDMĚTEM SAMOSTATNÉ OBJEDNÁVKY.

DODAVATEL JE POVINEN ZAMĚŘIT VEŠKERÉ ROZMĚRY NA STAVBĚ. JEDNÁ SE O SMĚRNÉ DETAILS, ROZMĚRY JSOU ORIENTAČNÍ.

PŘED ZADÁNÍM DO VÝROBY JE DODAVATEL POVINEN POSLAT HLAVNÍMU ARCHITEKTOVI DÍLENSKOU DOKUMENTACI KE SCHVÁLENÍ.

DODAVATEL JE POVINEN PŘEDLOŽIT HLAVNÍMU ARCHITEKTOVI A INVESTOROVÍ KE SCHVÁLENÍ VZORKY VEŠKERÝCH POVRCHŮ A VIDITELNÝCH ČÁSTÍ



Měřítko:

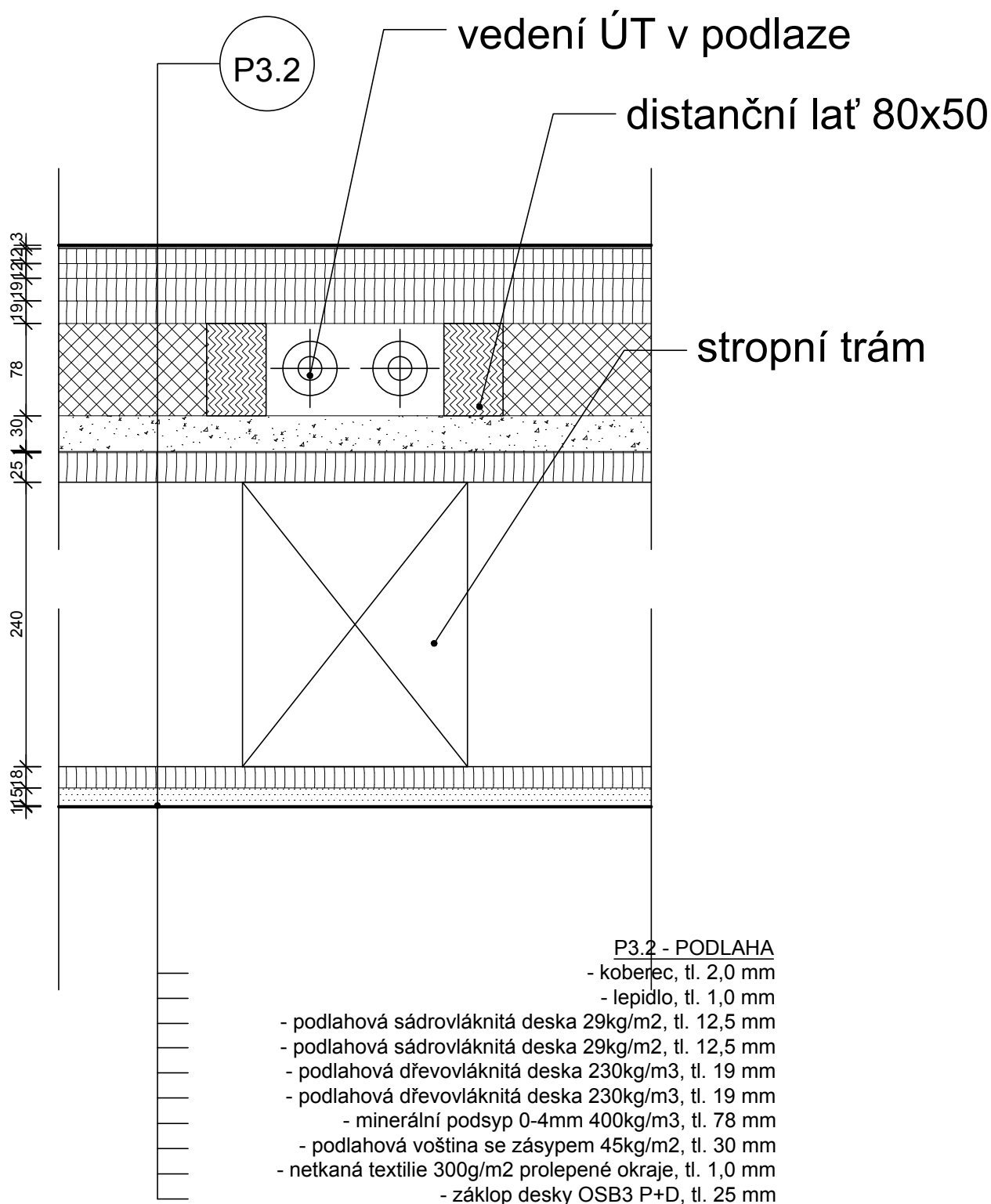
1:5

Název:

Napojení SDK příčky

Označení:

DT1



Měřítko:

1:5

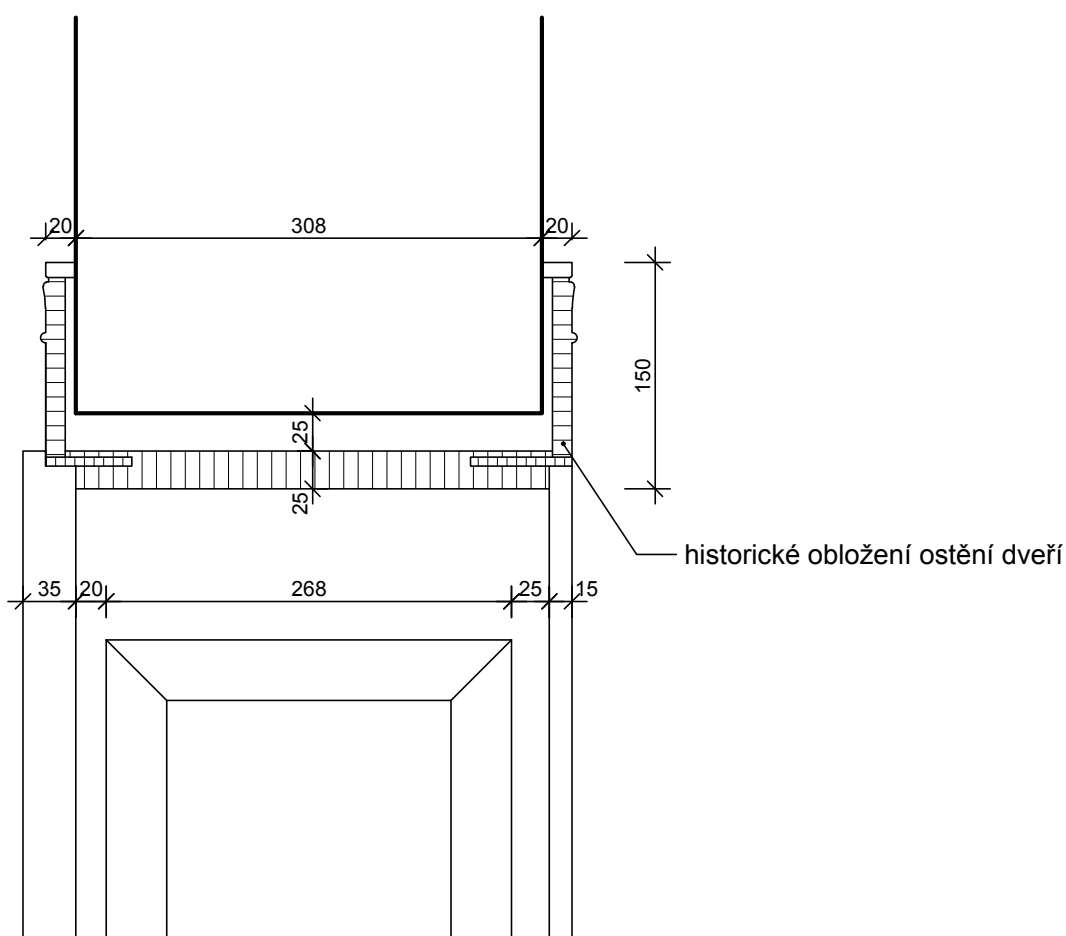
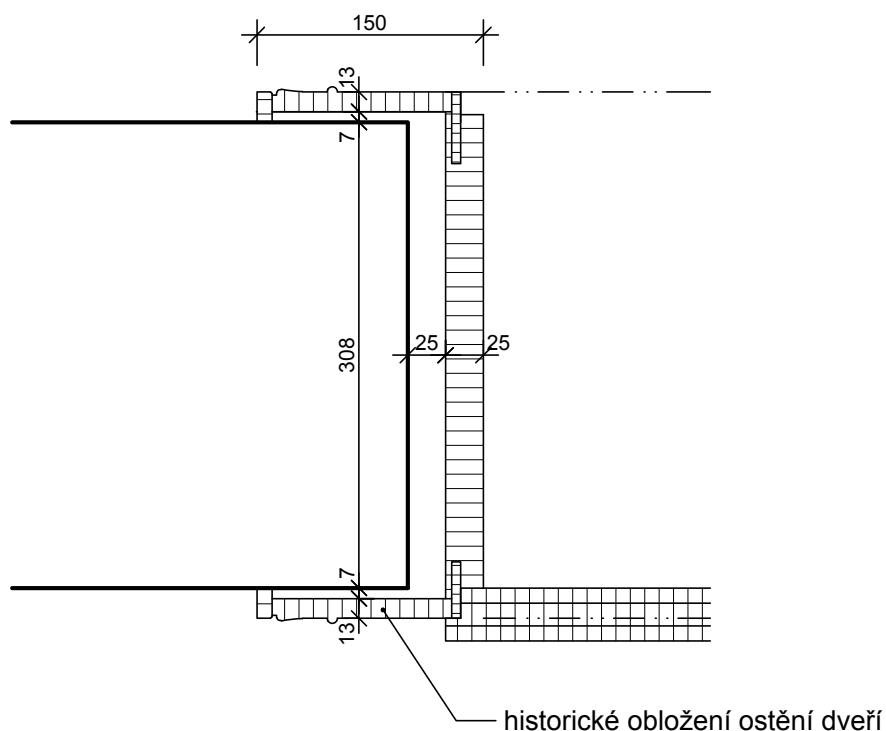
Název:

Vedení ÚT v podlaze

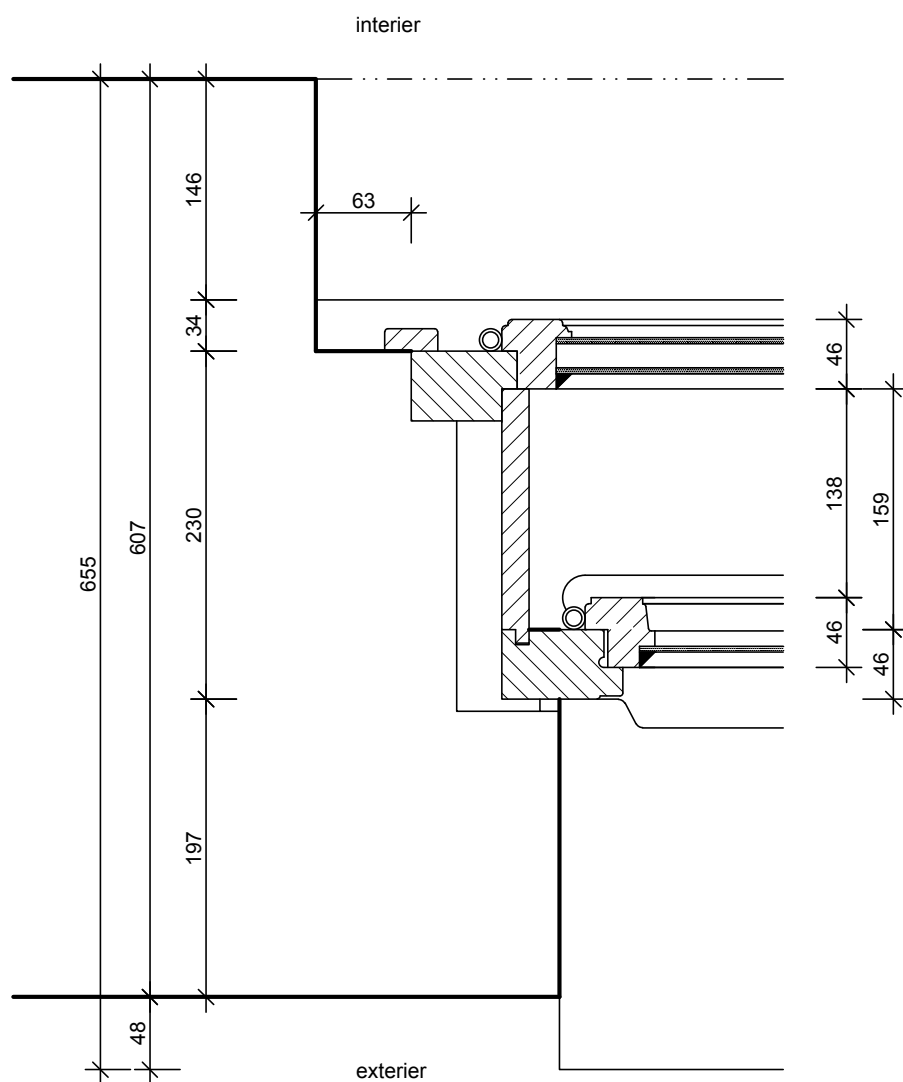
Označení:

DT2

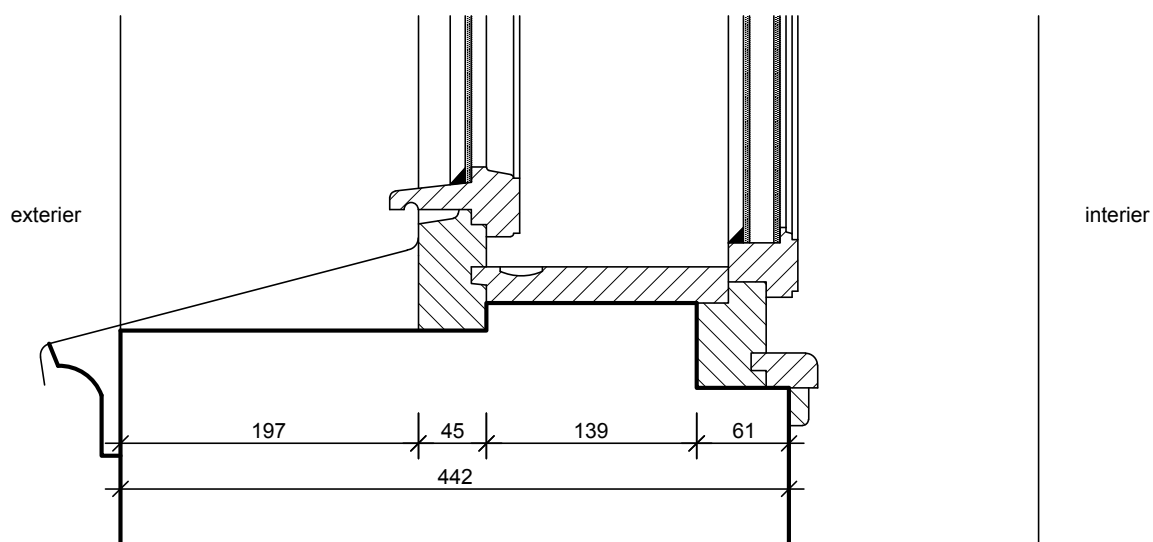
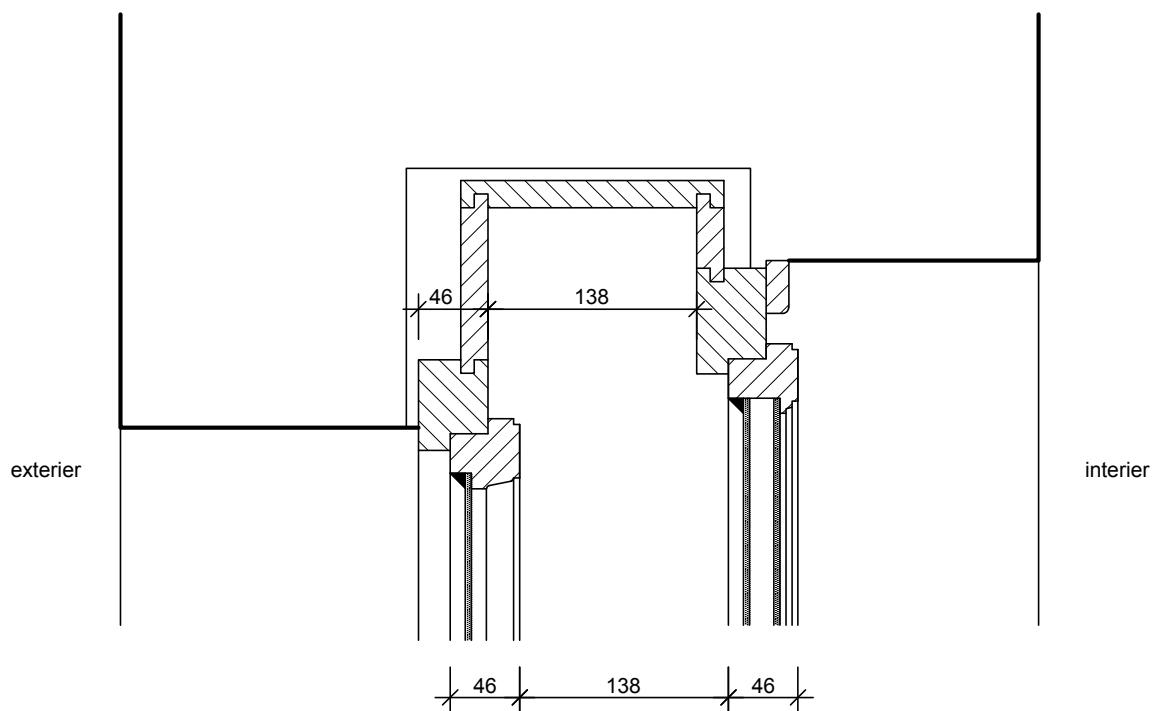
PŮDORYS
1:5



Měřítko:	Název:	Označení:
1:5	Ostění historických dveří	DT3



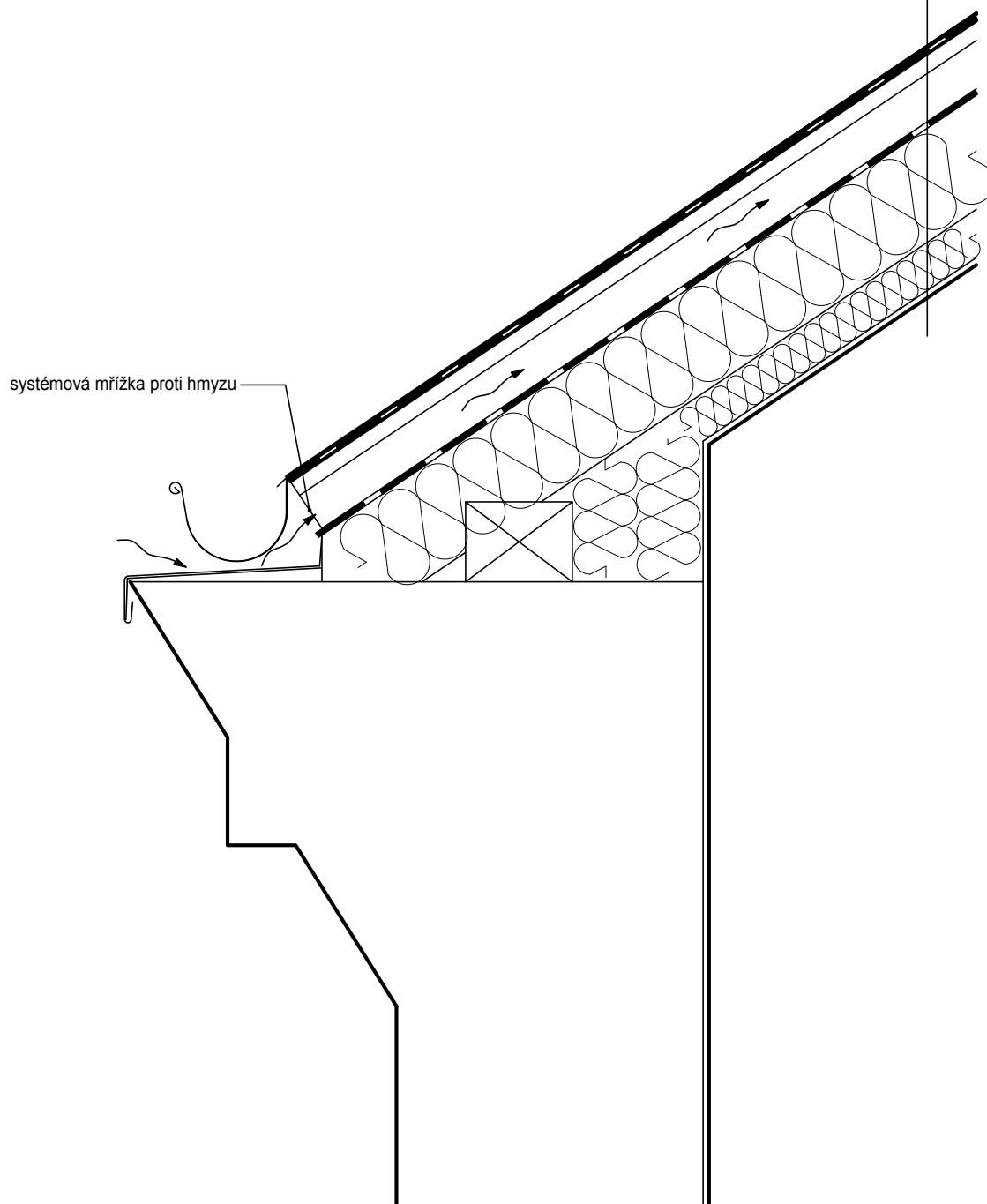
Měřítko:	Název:	Označení:
1:5	Ostění špaletového okna	DT4



Měřítko:	Název:	Označení:
1:5	Nadpraží špal. okna	DT5

S.1 - STŘECHA

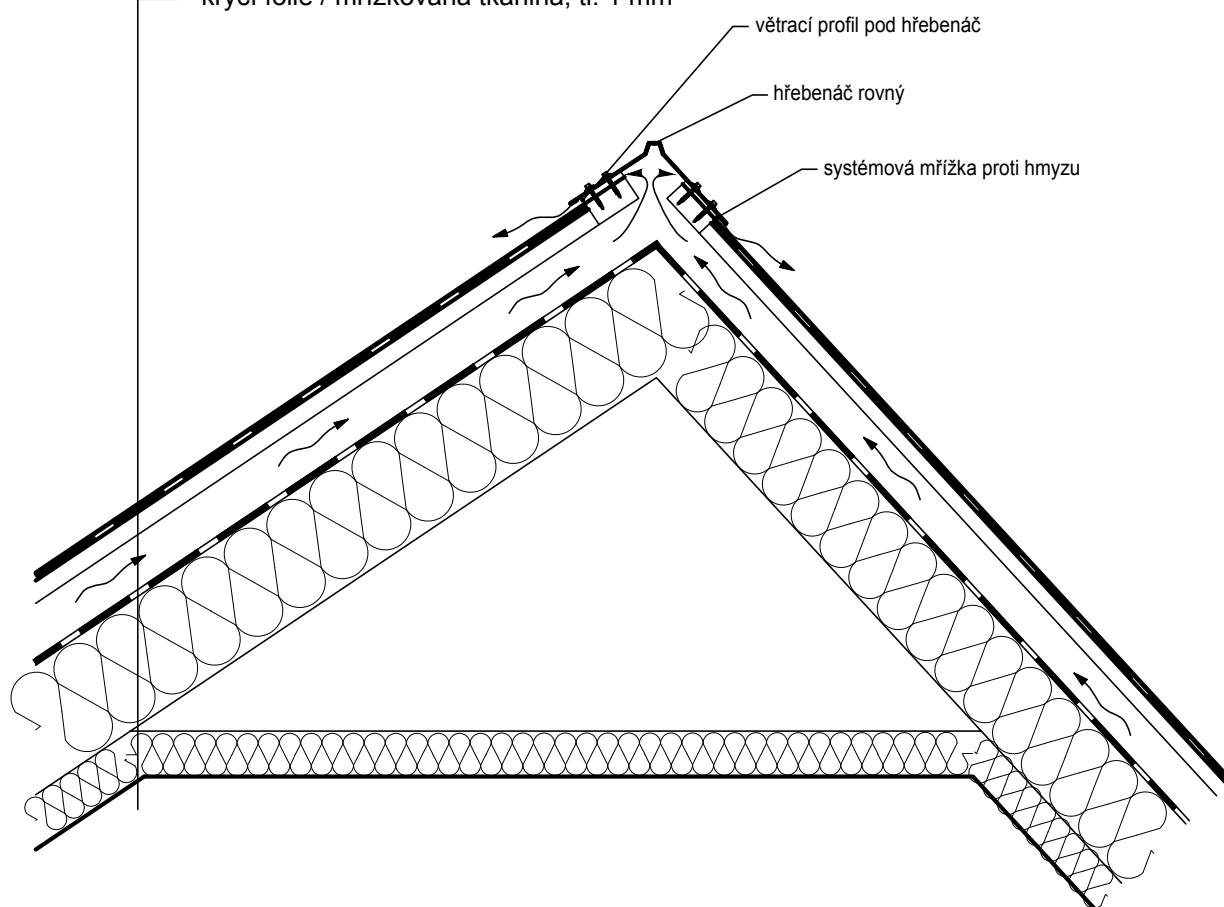
- plechová krytina, měděná, falcovaná, tl. 0,6 mm
- distanční pojistná nopová folie, tl. 8,4 mm
- OSB 3 deska P+D, kotveno vruty, tl. 25 mm
- kontralatě 60x40, kotveno vruty, tl. 60mm (větraná mezera)
- difúzní folie Sd max 0,03, tl. 1 mm
- minerální vlna (mezi krokvemi) λ_d 0,037, tl. 150 mm
- původní konstrukce krovu, tl. 150 mm
- latě 60x40 horizontálně á 650
- minerální vlna (mezi latěmi), tl. 60 mm
- krycí fólie / mřížkovaná tkanina, tl. 1 mm



Měřítko:	Název:	Označení:
1:10	Okapová římsa	DT6

S.1 - STŘECHA

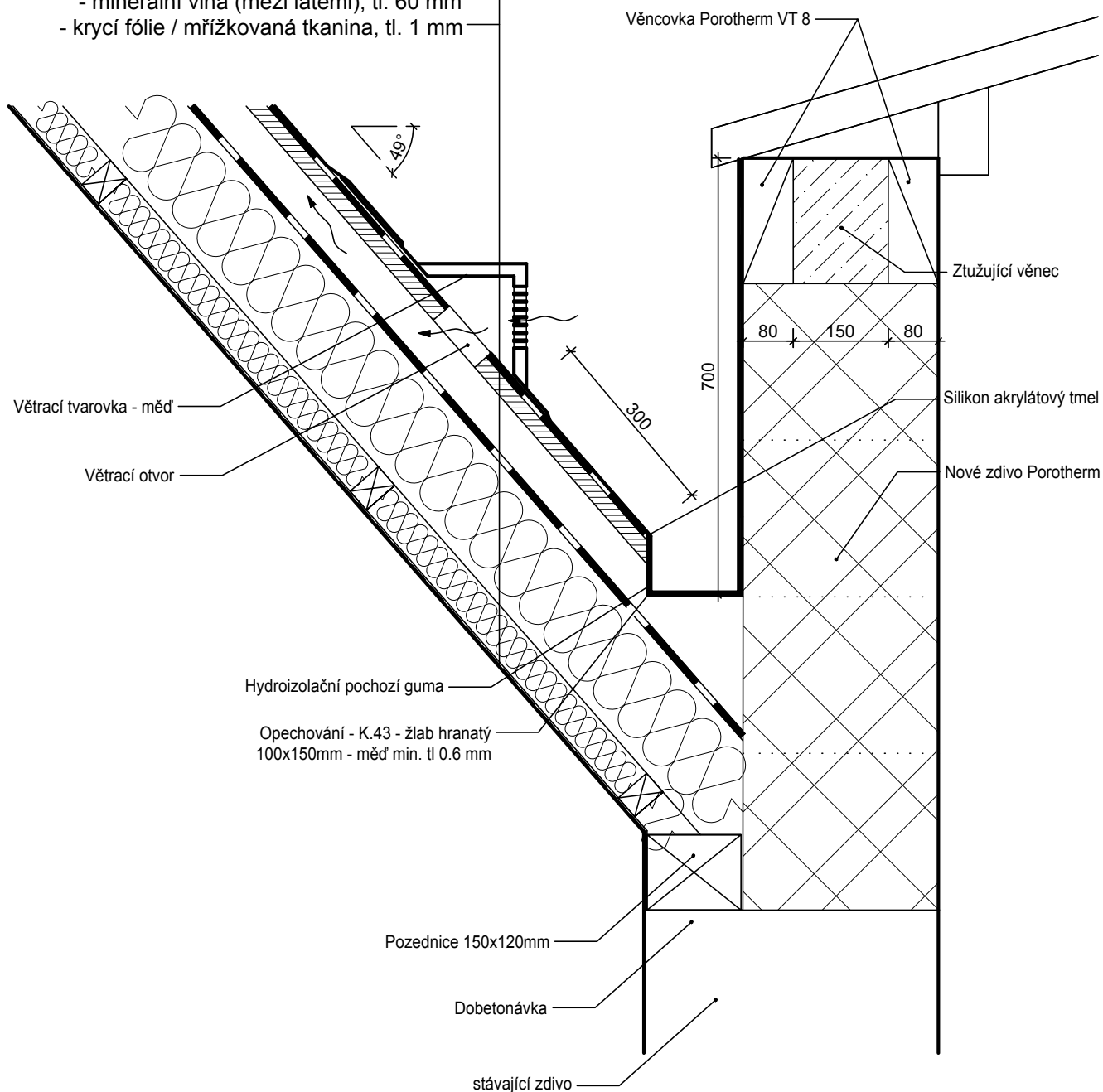
- plechová krytina, měděná, falcovaná, tl. 0,6 mm
- distanční pojistná nopová folie, tl. 8,4 mm
- OSB 3 deska P+D, kotveno vruty, tl. 25 mm
- kontralatě 60x40, kotveno vruty, tl. 60mm (větraná mezera)
- difúzní folie $S_d \max 0,03$, tl. 1 mm
- minerální vlna (mezi krokvemi) $\lambda_d 0,037$, tl. 150 mm
- původní konstrukce krovu, tl. 150 mm
- latě 60x40 horizontálně á 650
- minerální vlna (mezi latěmi), tl. 60 mm
- krycí fólie / mřížkovaná tkanina, tl. 1 mm



Měřítko:	Název:	Označení:
1:10	Hřeben	DT7

S.1 - STŘECHA

- plechová krytina, měděná, falcovaná, tl. 0,6 mm
- distanční pojistná nopová folie, tl. 8,4 mm
- OSB 3 deska P+D, kotveno vruty, tl. 25 mm
- kontralatě 60x40, kotveno vruty, tl. 60mm (větraná mezera)
- difúzní folie Sd max 0,03, tl. 1 mm
- minerální vlna (mezi krokvemi) λ_d 0,037, tl. 150 mm
- původní konstrukce krovu, tl. 150 mm
- latě 60x40 horizontálně á 650
- minerální vlna (mezi latěmi), tl. 60 mm
- krycí folie / mřížkovaná tkanina, tl. 1 mm



Měřítko:

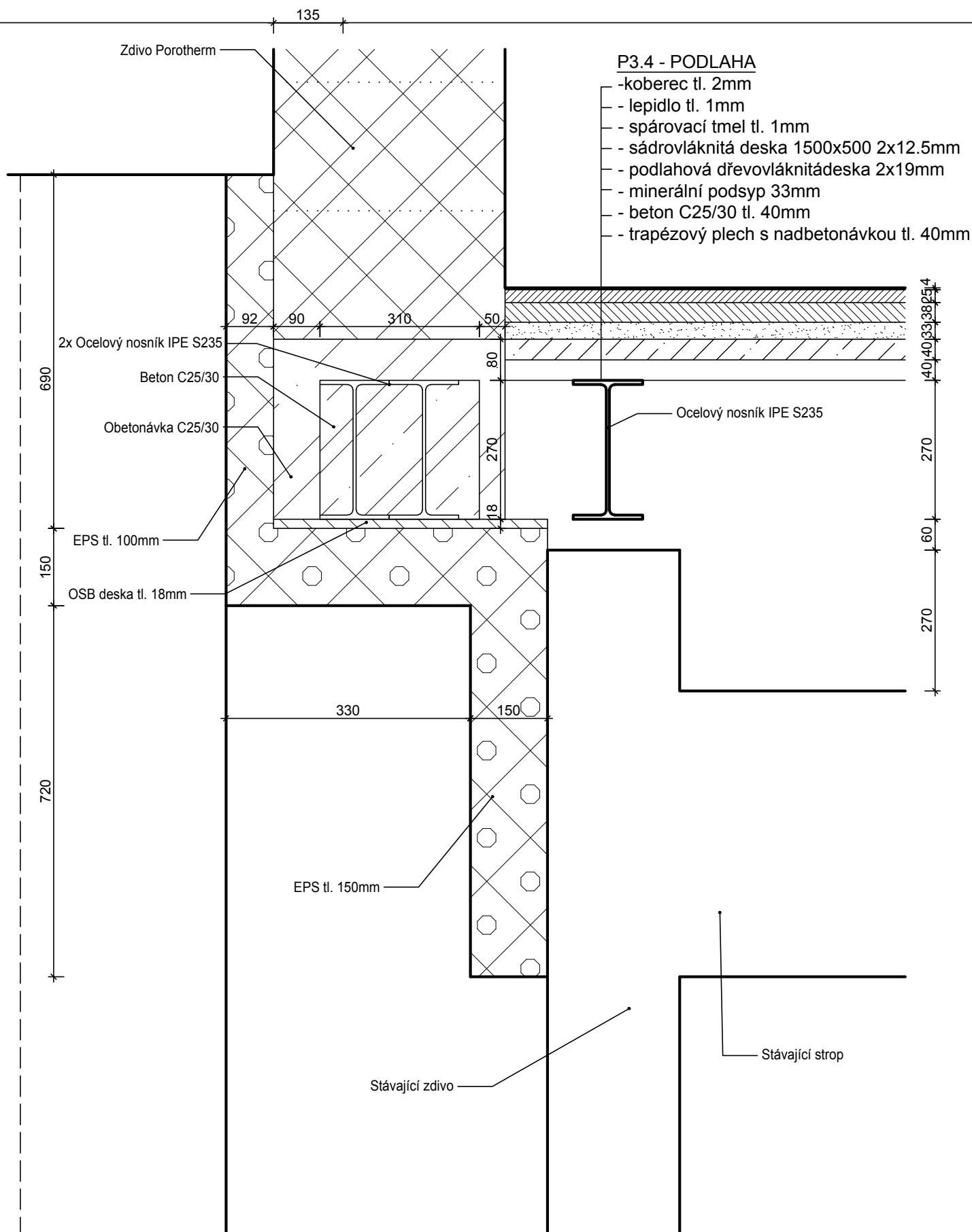
1:10

Název:

Okapní žlab světlíky

Označení:

DT8



Měřítko:

1:10

Název:

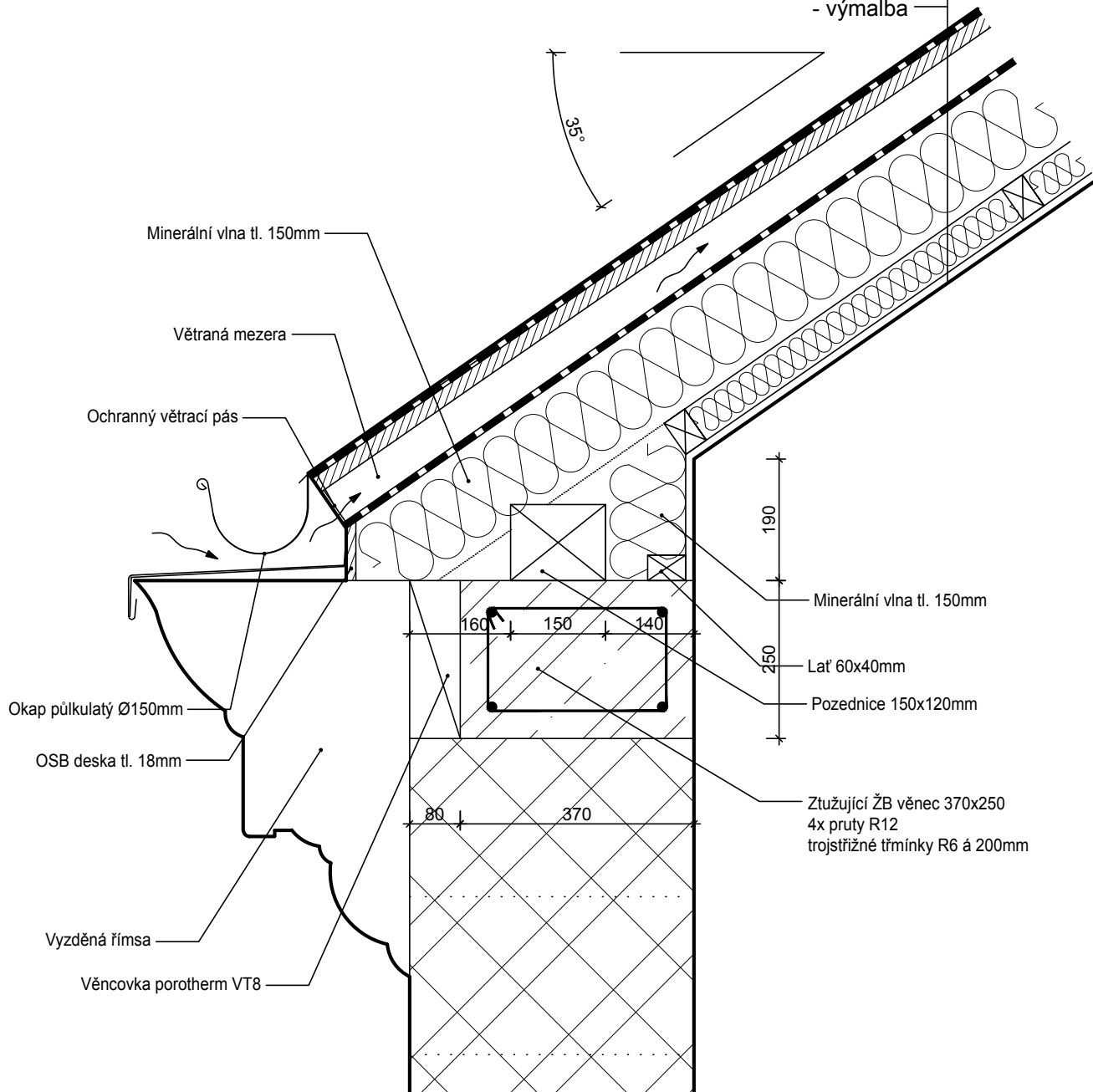
Obvodový plášť dostavba

Označení:

DT9

S.1 - STŘECHA

- plechová krytina, měděná, falcovaná, tl. 0,6 mm
- distanční pojistná nopová folie, tl. 8,4 mm
- OSB 3 deska P+D, kotveno vruty, tl. 25 mm
- kontralatě 60x40, kotveno vruty, tl. 60mm (větraná mezera)
- difúzní folie S_d max 0,03, tl. 1 mm
- minerální vlna (mezi krokve) λ_d 0,037, tl. 150 mm
- konstrukce krovu, tl. 150 mm
- latě 60x40 horizontálně á 650
- minerální vlna (mezi latěmi), tl. 60 mm
- SDK deska tl. 12.5 mm
- výmalba



Měřítko:

1:10

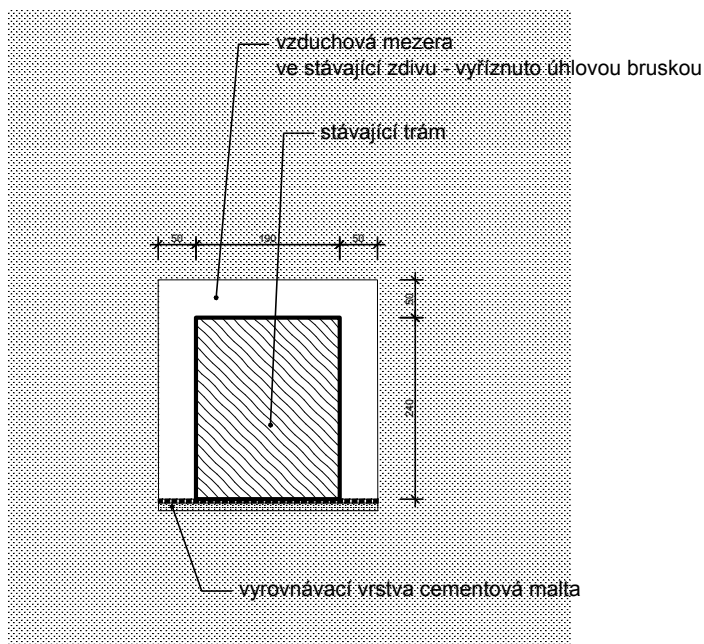
Název:

Žlab dostavba

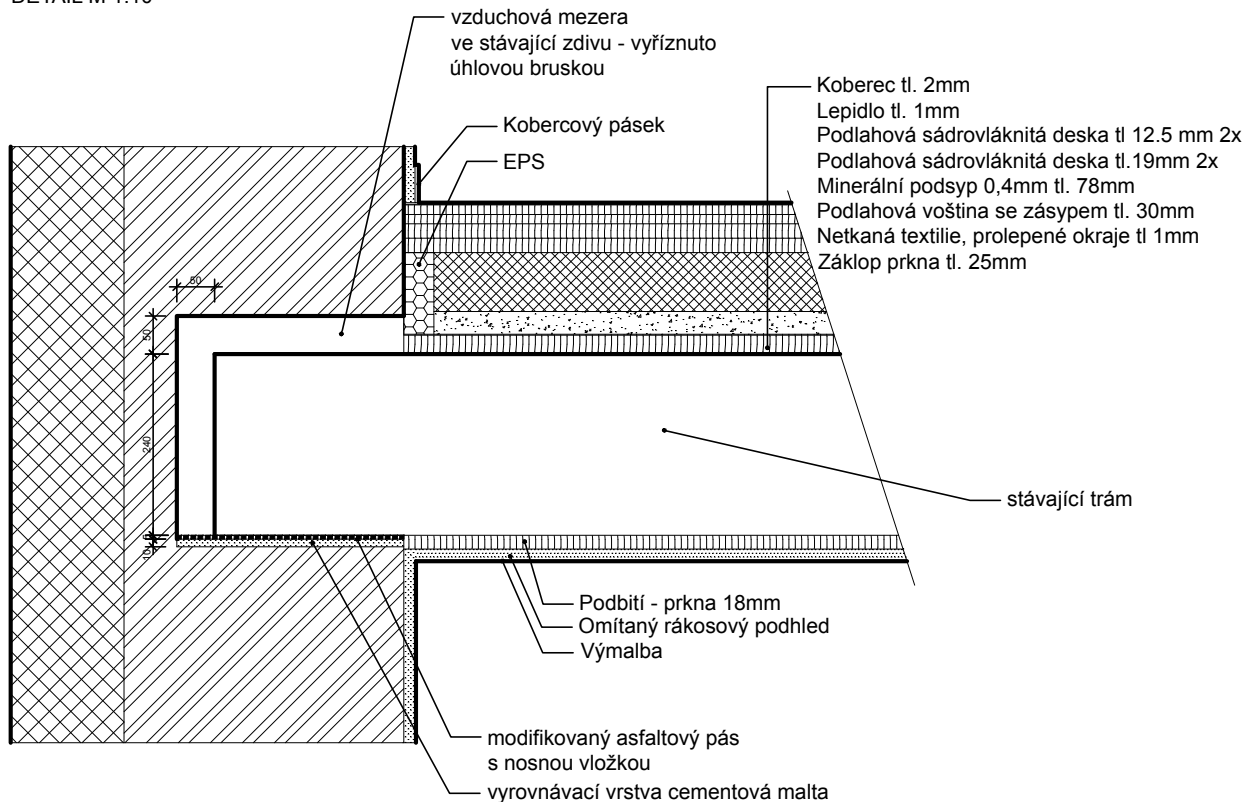
Označení:

DT10

ŘEZ TRÁMEM
DETAIL M 1:10



ŘEZ STĚNOU - ULOŽENÍ TRÁMU
DETAIL M 1:10



Měřítko:

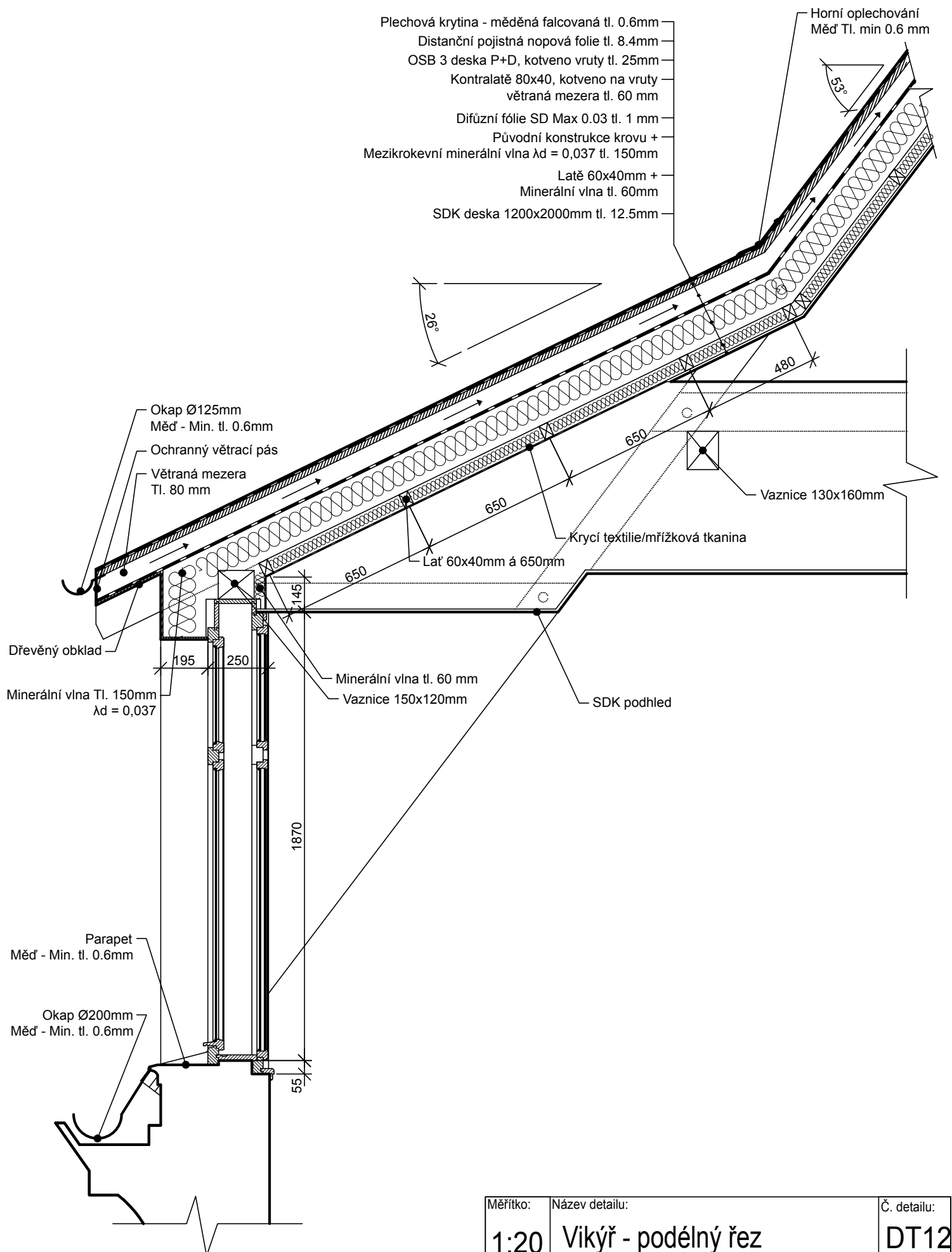
1:10

Název:

Sanace zhlaví trámů

Označení:

DT11

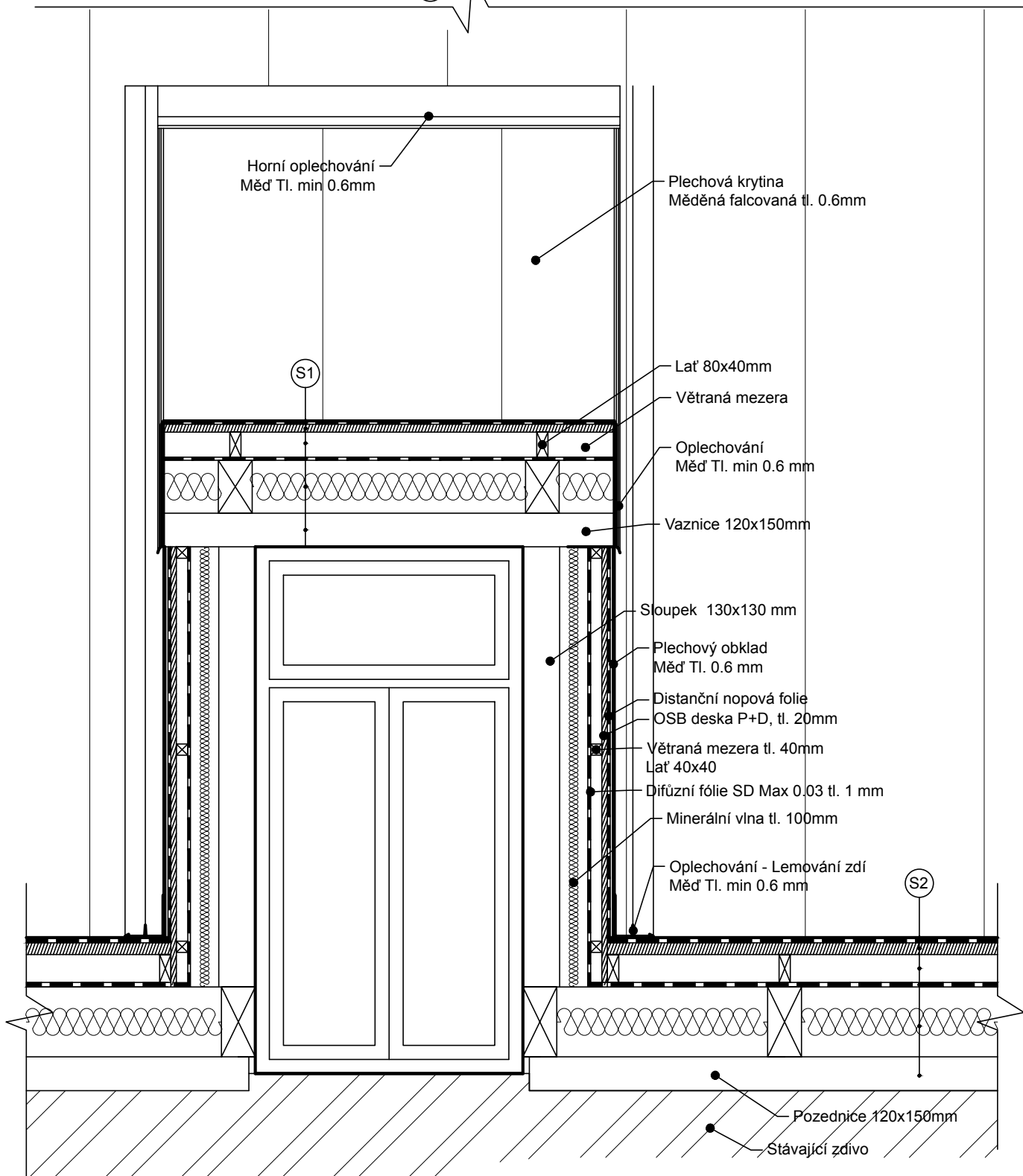


Plechová krytina - měděná falcovaná tl. 0.6mm
Distanční pojistná nopová folie tl. 8.4mm
OSB 3 deska P+D, kotveno vruty tl. 25mm
Kontralatě 80x40, kotveno na vruty
větraná mezera tl. 60 mm
Difúzní fólie SD Max 0.03 tl. 1 mm
Původní konstrukce krovu +
Mezikrokevní minerální vlna $\lambda_d = 0,037$ tl. 150mm
Vaznice 120x150mm

S1

Plechová krytina - měděná falcovaná tl. 0.6mm
Distanční pojistná nopová folie tl. 8.4mm
OSB 3 deska P+D, kotveno vruty tl. 25mm
Kontralatě 60x40, kotveno na vruty
větraná mezera tl. 60 mm
Difúzní fólie SD Max 0.03 tl. 1 mm
Původní konstrukce krovu +
Mezikrokevní minerální vlna $\lambda_d = 0,037$ tl. 150mm
Pozednice 120x150mm

S2



Měřítko:

Název detailu:

1:20

Víkýř - příčný řez

Č. detailu:

DT13

Plechová krytina - měděná falcovaná tl. 0.6mm
Distanční pojistná nopová folie tl. 8.4mm
OSB 3 deska P+D, kotveno vruty tl. 25mm
Kontralatě 80x40, kotveno na vruty
větraná mezera tl. 60 mm
Difúzní fólie SD Max 0.03 tl. 1 mm
Původní konstrukce krovu +
Mezikrokevní minerální vlna $\lambda_d = 0,037$ tl. 150mm
Latě 60x40mm +
Minerální vlna tl. 60mm
Netkaná textilie tl. 1mm

S1

Betonová dlažba hladká 400x400, tl. 50mm
Polyesterová rohož 300g/m², tl. 0,6mm
EPDM tl. 3 mm
Extrudovaný polystyren tl. 40mm
Spádový polystyren EPS 2% tl. 20-140mm
Polystyren desky EPS 150 tl. 100mm
parozábrana hliníková folie, tl. 0.5mm
OSB3 deska P+D, tl. 25mm
Stávající dřevěný trámový strop

S3

Oplechování s okapničkou

120

50

35

225

Lat 60x40mm

XPS tl. 40mm

1965

100

200

200

Práh

110

145

Dobetonávka

Plechový obklad
Měď - min. tl. 0.6mm

Vchodové dveře tepelně izolační

Střešní vpust

2%

XPS tl.50 mm

Dobetonávka

S3

Měřítko:

1:20

Název:

Napojení SDK příčky

Označení:

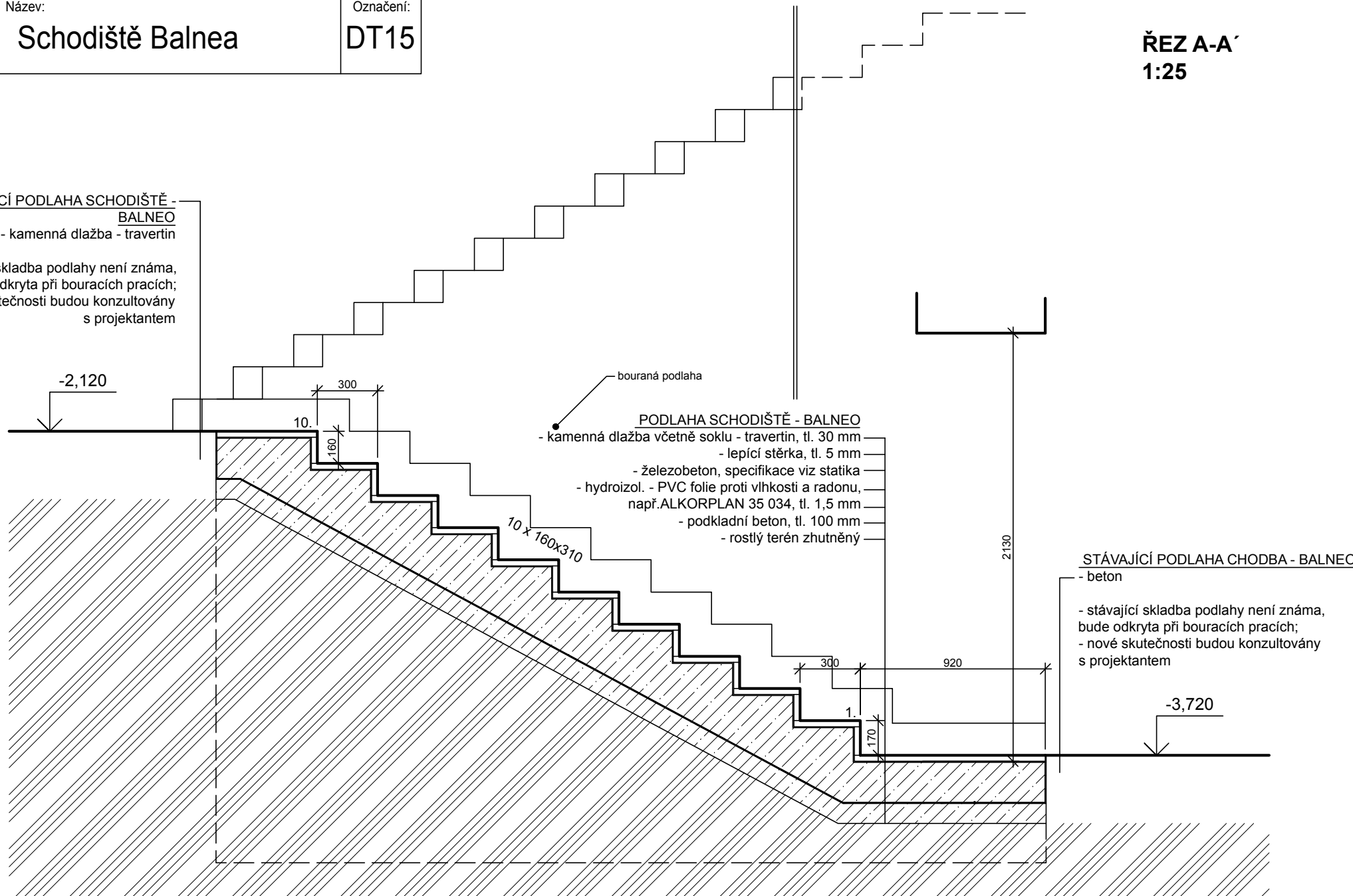
DT14

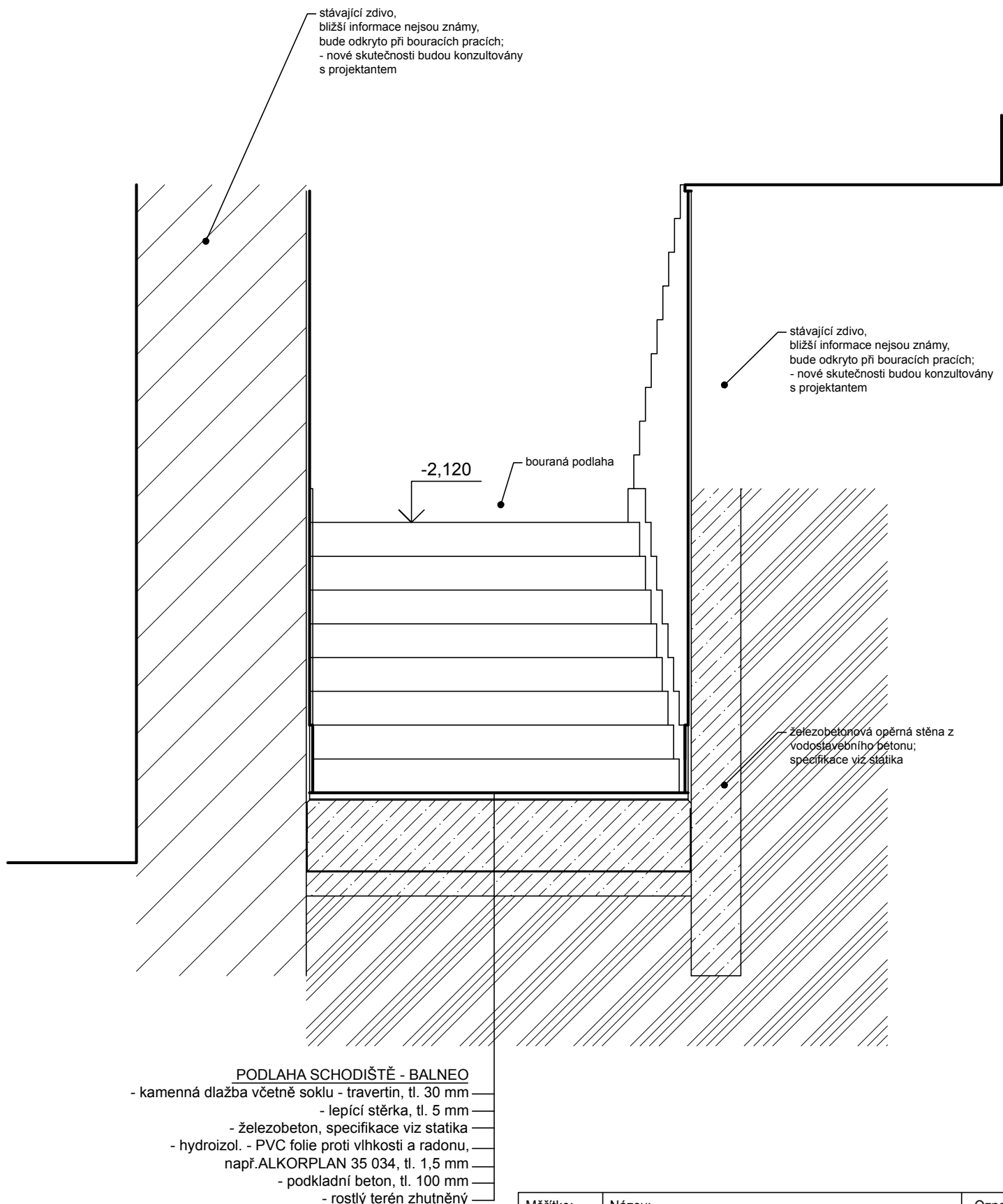
Měřítko:	Název:	Označení:
1:25	Schodiště Balnea	DT15

ŘEZ A-A'
1:25

STÁVAJÍCÍ PODLAHA SCHODIŠTĚ - BALNEO
- kamenná dlažba - travertin

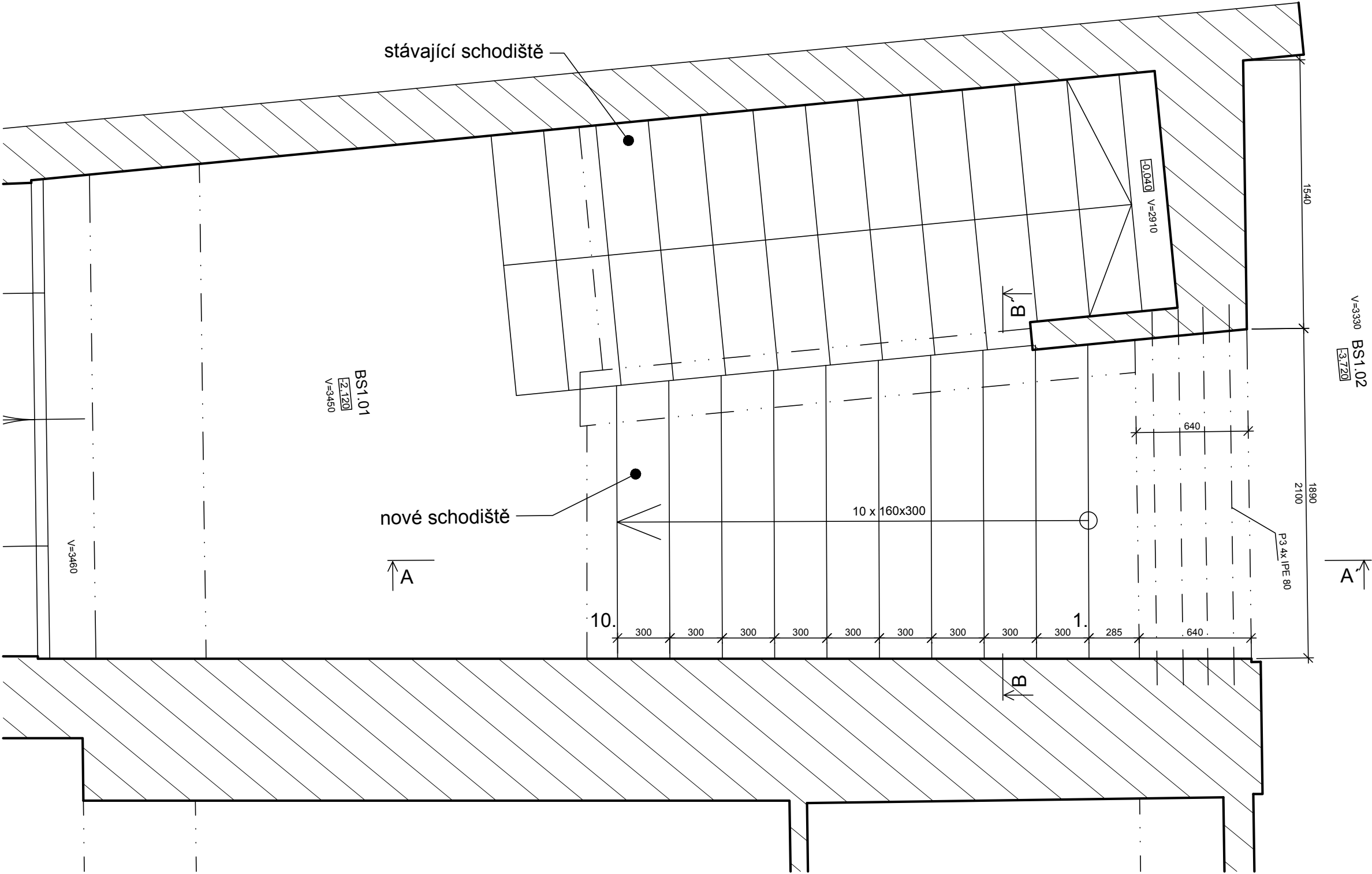
- stávající skladba podlahy není známa, bude odkryta při bouracích pracích;
- nové skutečnosti budou konzultovány s projektantem





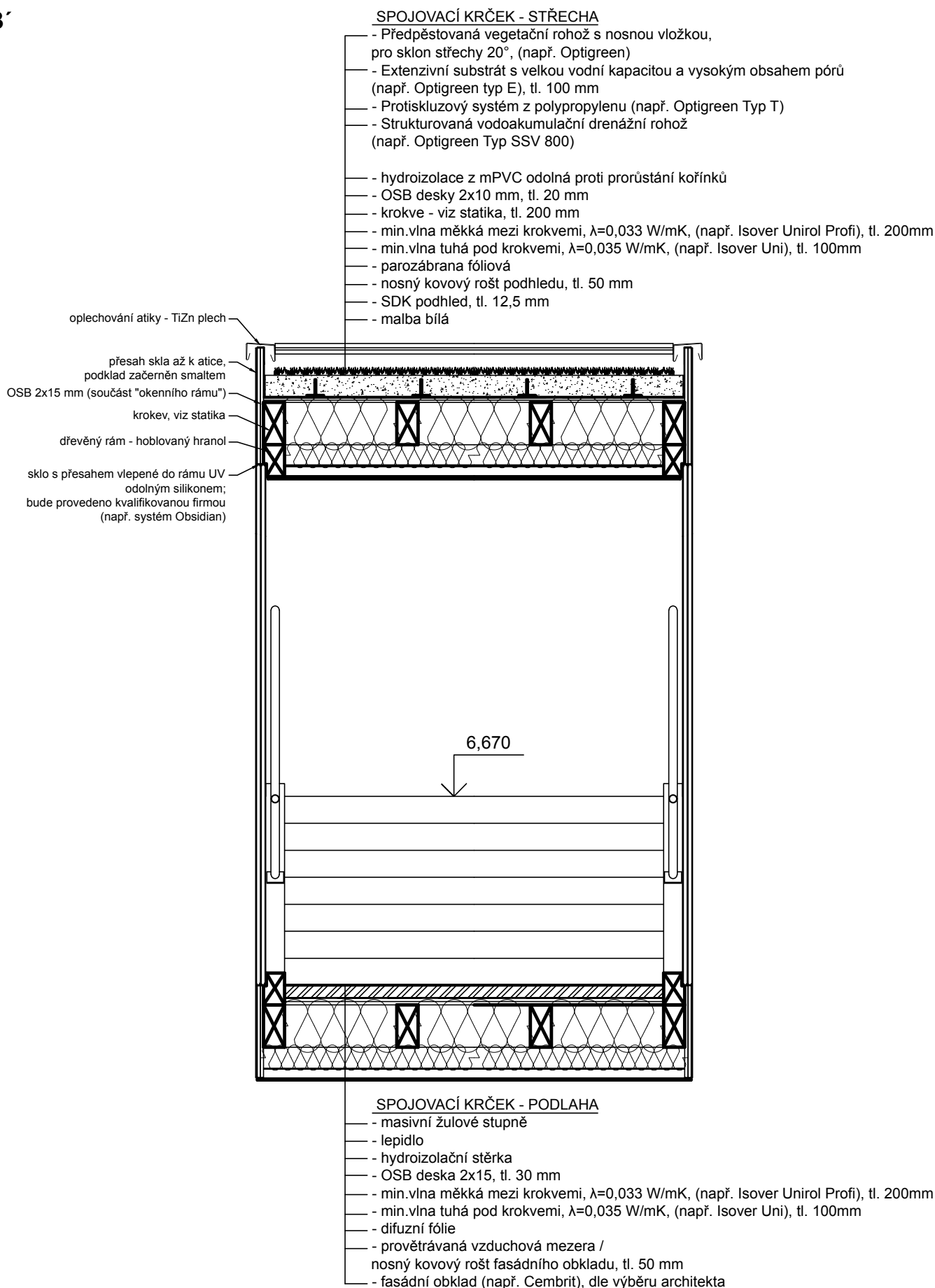
Měřítko:	Název:	Označení:
1:25	Schodiště Balnea	DT16

Modernizace lázeňského domu Thermia
Dokumentace pro provedení stavby
Detaily

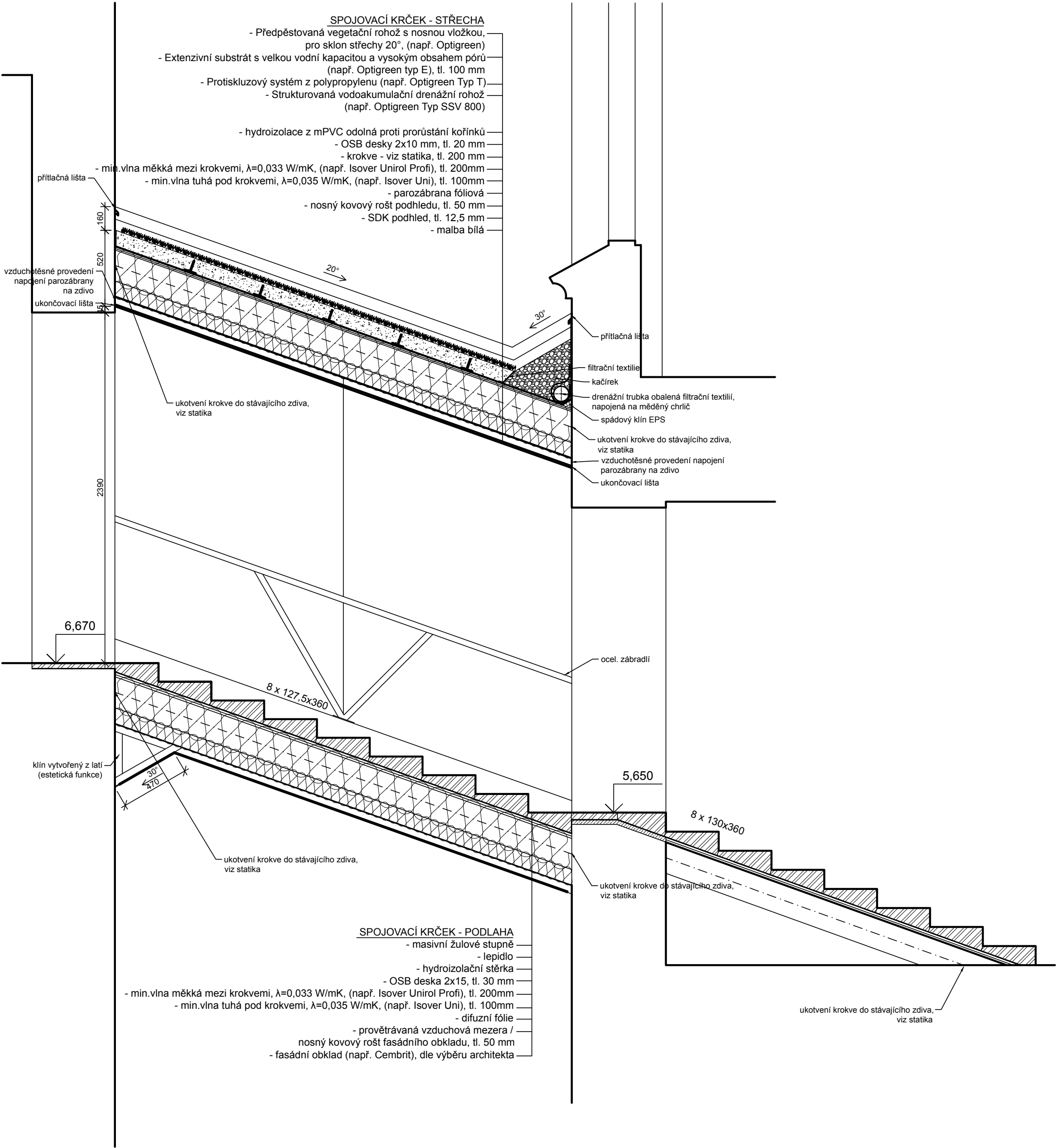


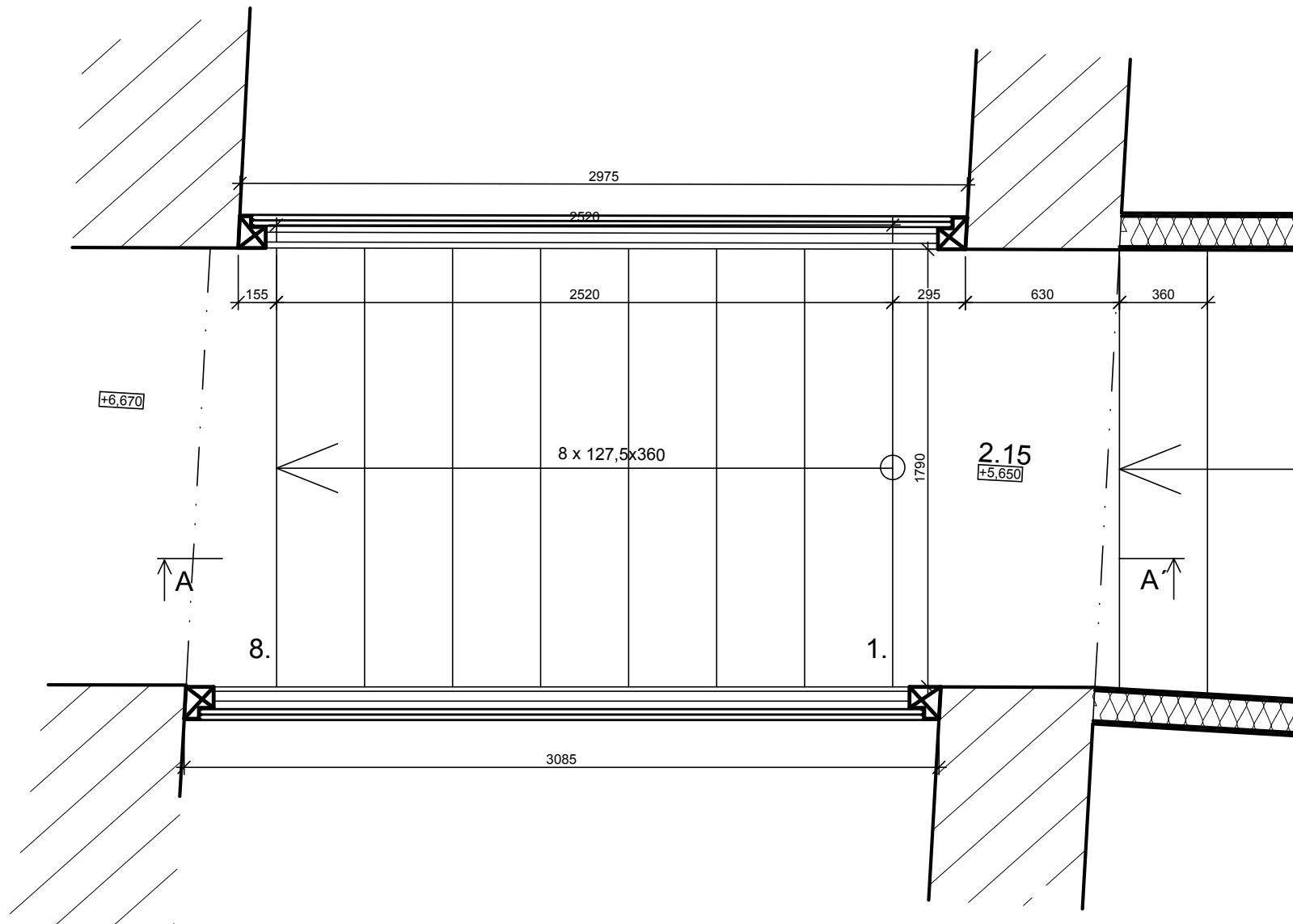
Měřítko:	Název:	Označení:
1:25	Schodiště Balnea	DT17

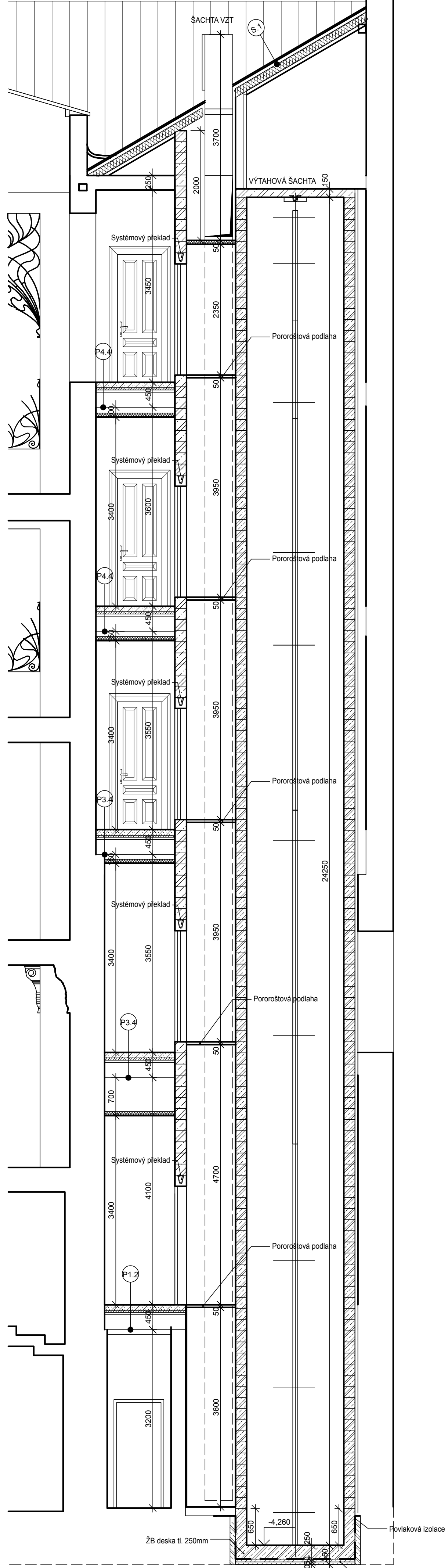
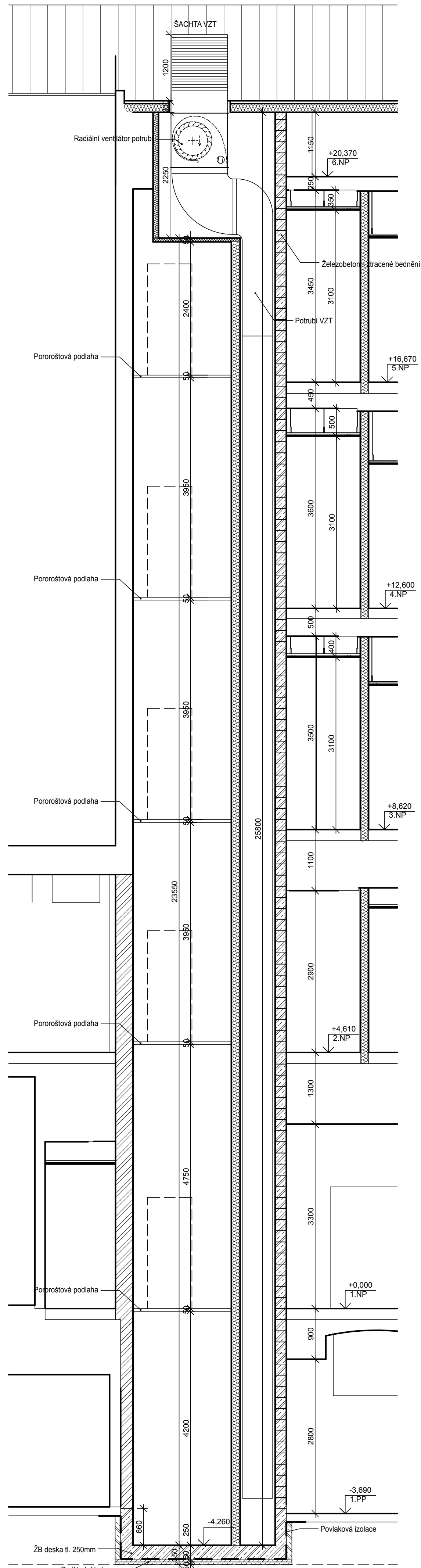
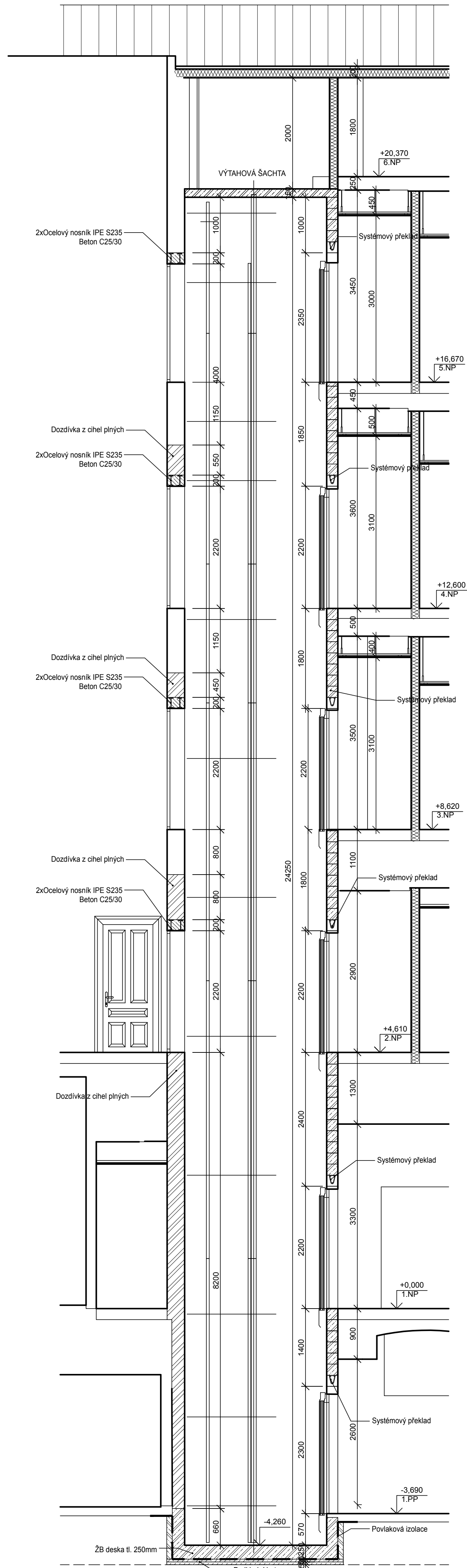
ŘEZ B-B'
1:20



ŘEZ A-A'
1:20







- LEGENDA MATERIÁLŮ
- Stávající zdivo
 - Podkladní beton
 - Dozdivky z CP
 - Železobeton - ztracené bednění
 - SDK příčky
 - Povlaková izolace