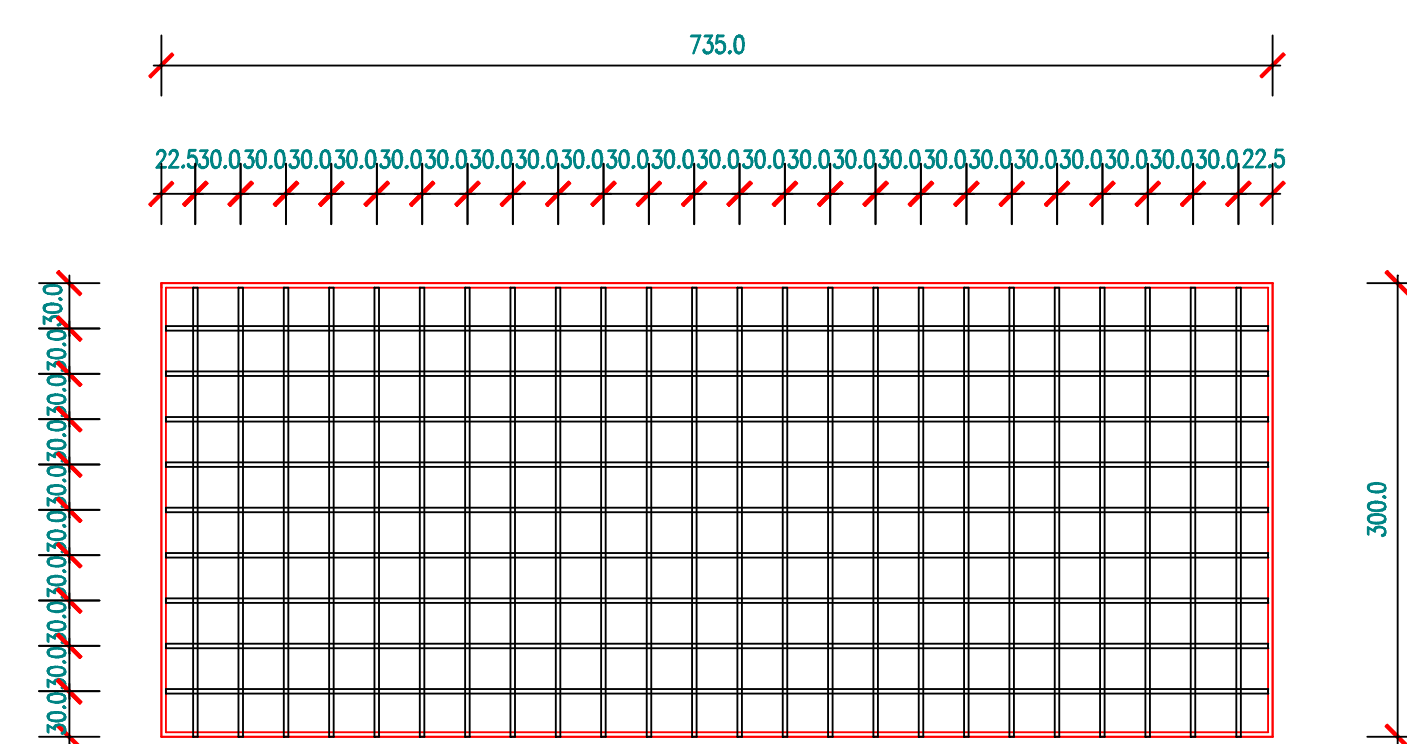
[illegible]

L-4 JAKL 60/120/5 DÉLKY 3268 POČET 2 KUSY – POUŽITÍ LEVÝ A PRAVÝ



The drawing illustrates a complex roof structure with multiple levels and slopes. Key dimensions include:

- Main Slope Dimensions:** Horizontal spans of 1002.0, 1006.8, 1006.8, and 1006.8; vertical heights of 40.0, 16.9, 40.0, and 40.0.
- Internal Structure:** Various internal lengths such as 1488.6, 1487.3, 1487.1, 1481.2, 1481.7, and 1479.8.
- Detail L-7:** A cross-section of a 6mm thick plate (TL.8 MM) with dimensions 100.0 x 100.0 x 10.0, 100.0 x 100.0 x 10.0, and 100.0 x 100.0 x 10.0.
- Detail L-8:** An L-shaped profile (L50/50/5) with dimensions 250.0 x 250.0 x 5.0, 250.0 x 250.0 x 5.0, and 250.0 x 250.0 x 5.0.

L-6JAKL 40/40/3 DĚLKY 8945 POČET 2 KUSY – POUŽITÍ LEVÝ A PRAVÝ

ZODP. PREKÝŠANÝ		VÝPISOVÝ	KRÉSL. I.	KONTROLNÝ	AD. S.R.O.
BEZACHYTOVÝ		BEZACHYTOVÝ	BEZACHYTOVÝ	BEZACHYTOVÝ	PRÁVN. VETEL
KRAJ:	MORAVSKOSLOVÁNSKO	OSTRAVA			AD. S.R.O.
MIESTO:	HABŠTEJN ZÁHRADNÝ SÚBOR MORAVSKOSLOVÁNSKEHO KRAJE				FORMÁT: A0/140
ANOT.:	TECHNICKÉ ZHODNOCENIE NÁVRHOV PLOŠNÝCH VEŽÍ				METÓDA: 1:5
					ČÍSLO: 5/2013
					VOZÁČ: R.D.S.
					ČÍSLO: 420569/2013
OSAH :					Č. VÝK.:
	SPECIFIKACE DÍLY L				PRÍLOH. C.
					29